

# Goed bezig blijven met bodemenergie

*Verantwoord mechanisch boren*

INSTRUMENTEN  
VOOR EENVOUDIGER  
EN BETER  
BODEMBEHEER

**SIKB**



*Arthur de Groof  
Informatiemiddag Mechanisch boren  
Gouda, 18 juni 2010*

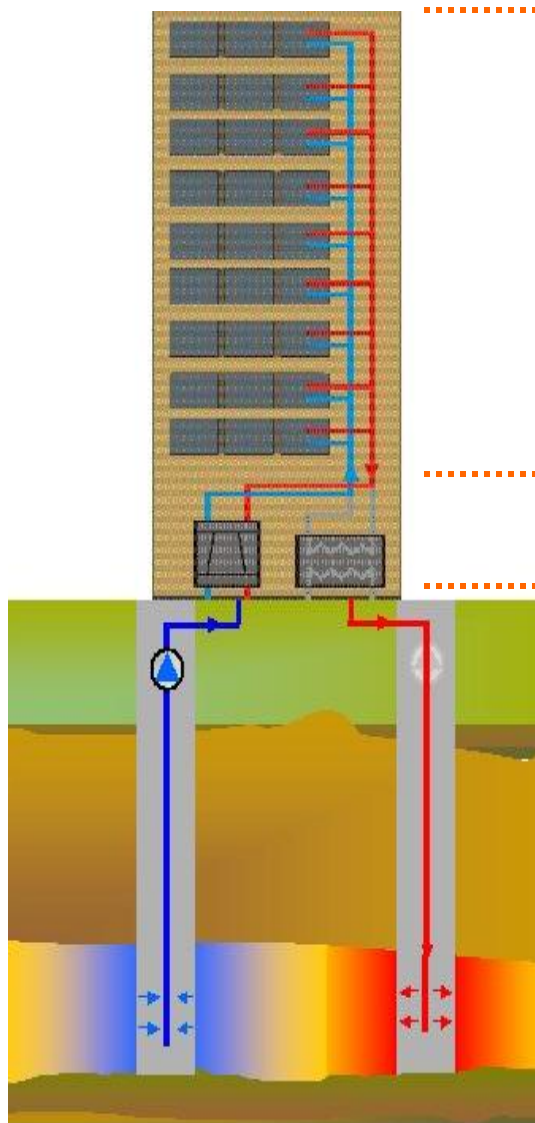
# Mechanisch boren

- onderdeel van groter werk, *bijvoorbeeld*:
  - *installatie voor bodemenergie*
  - *waterwinning*
  - *milieuhygiënisch bodemonderzoek*
- markt wil verantwoord werken
  - eerder al initiatieven van NVOE, EGB en If/Kiwa
- overheid wil bodem en grondwater beschermen

INSTRUMENTEN  
VOOR EENVOUDIGER  
EN BETER  
BODEMBEHEER

**SIKB**





gebouwinstallaties

WKO bovengronds

WKO ondergronds

INSTRUMENTEN  
VOOR EENVOUDIGER  
EN BETER  
BODEMBEHEER

**SIKB**

## Documenten bodemonderzoek en -sanering

Analyses	Activiteit op locatie		Bevoegd gezag	
AS 3000	BRL 2000	BRL 2100	Normblad 8001 en 8002	bv. HUM Wbb
	BRL 5000			
	BRL 6000			
	BRL 7000			
	BRL 7500			
	BRL 7600			

INSTRUMENTEN  
VOOR EENVOUDIGER  
EN BETER  
BODEMBEHEER

**SIKB**



# Integer werken

- *verplichting:* integer werken
- *bewijs:* erkenning (vorm: beschikking)
- *afgegeven door:* Bodem+ (Agentschap NL)
- *toezicht op naleving:* VROM Inspectie

INSTRUMENTEN  
VOOR EENVOUDIGER  
EN BETER  
BODEMBEHEER

**SIKB**



# Goed werken

- *verplichting*: werken volgens eisen aan interne kwaliteit, competenties en uitvoering
- *bewijs*: certificaat
- *afgegeven door*: certificatie-instelling (privaat)
- *toets op naleving*: certificatie-instelling
- *toetsbasis*: certificatieschema  
(BRL + protocol)

INSTRUMENTEN  
VOOR EENVOUDIGER  
EN BETER  
BODEMBEHEER

**SIKB**



# Goed werk vraagt organisatie

- verschillende initiatieven voor goed werk
  - te weinig draagvlak
    - *weinig gebruikt* → *samenwerking*
- SIKB
  - *ontwikkelen en beheren documenten*
  - *bevorderen gebruik*
  - *stimuleren handhaving*
  - *met overheden, werkgevers, branches en bv. NEN*

INSTRUMENTEN  
VOOR EENVOUDIGER  
EN BETER  
BODEMBEHEER

SIKB



# Brede ervaring

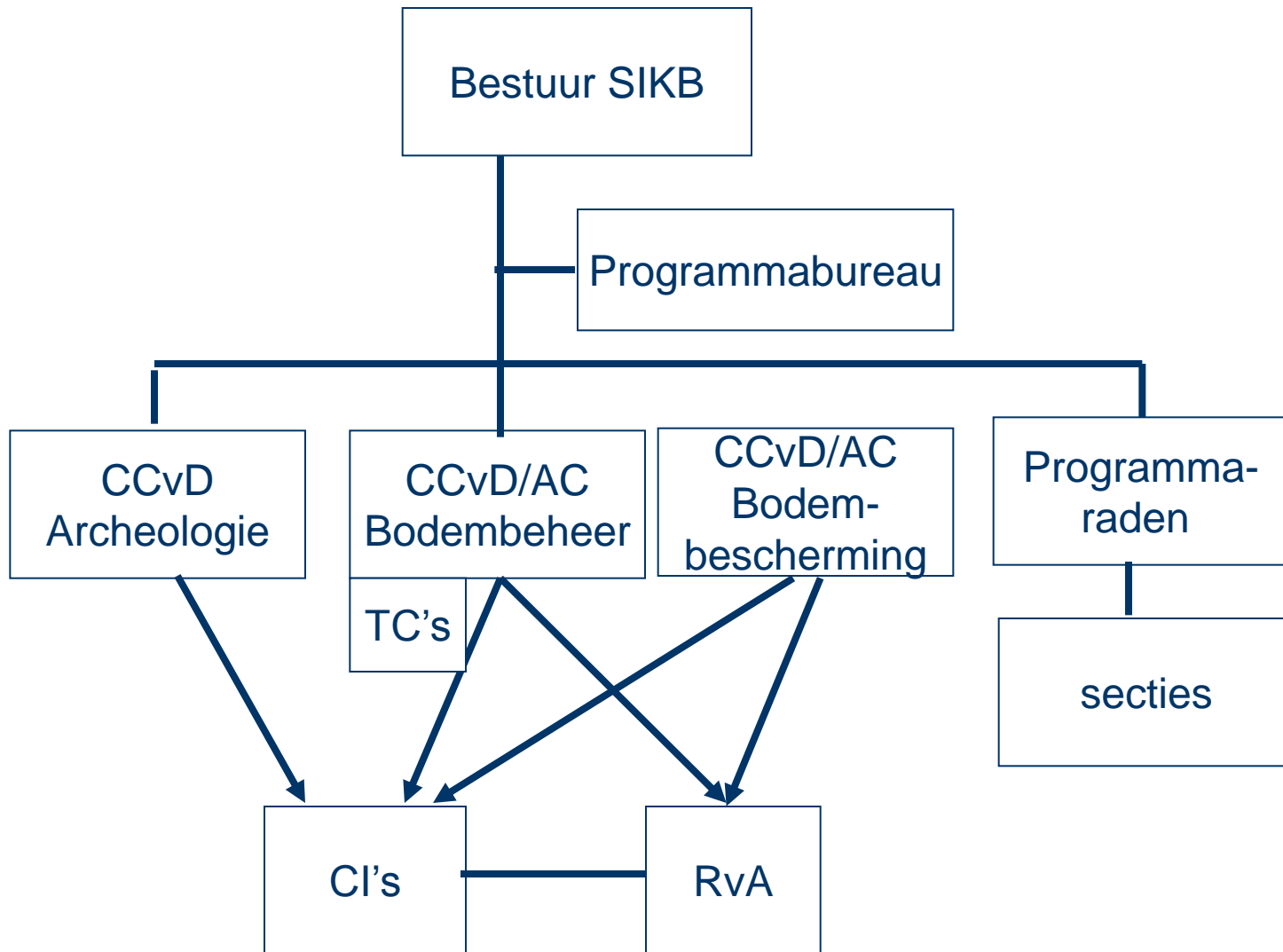
- (water)bodemverontreiniging
- bouwstoffen
- afvalstoffen
- archeologie
- bodembescherming
- grondwaterbemaling
- uitwisselen van digitale gegevens
- bodemenergie

INSTRUMENTEN  
VOOR EENVOUDIGER  
EN BETER  
BODEMBEHEER

**SIKB**







INSTRUMENTEN  
VOOR EENVOUDIGER  
EN BETER  
BODEMBEHEER

**SIKB**



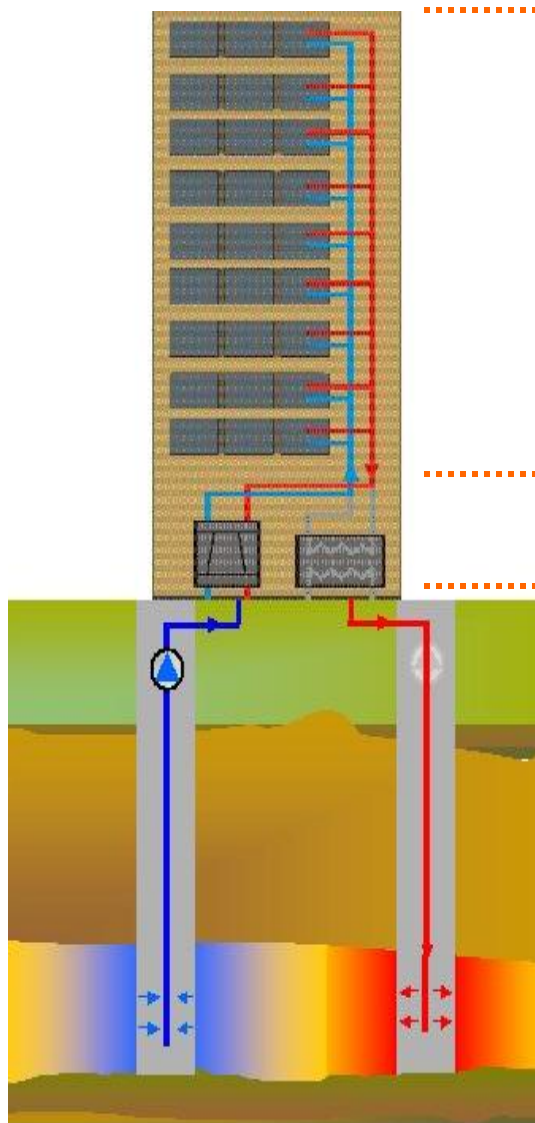
# Procedure vaststelling documenten

- *Initiatieffase* (projectplan; uitbesteden)
- Bespreking in begeleidingscommissie → *advies*
- *Behandeling* in CCvD Bodembeheer → *ontwerp*
- *Openbare reactieronde* + communicatie (advertenties, brieven, website)
- Behandeling in CCvD Bodembeheer → *definitief*
- *Documentenonderzoek* door RvA
- *Publicatie*
- *praktijkervaring opdoen* en *verwerken* in volgende versies

INSTRUMENTEN  
VOOR EENVOUDIGER  
EN BETER  
BODEMBEHEER

SIKB





gebouwinstallaties

WKO bovengronds

WKO ondergronds

INSTRUMENTEN  
VOOR EENVOUDIGER  
EN BETER  
BODEMBEHEER

**SIKB**

# Plaats schema(bodemenergie)

installatie-deel	beheer	ontwerp	realisatie	ond. & beheer	verwijdering
gebouw-	KBI	beoordelingsrichtlijn			
zijdig	ISSO	bestaande publicaties			
<i>-----verdelers/verzamelers water-----</i>					
boven-	KBI	beoordelingsrichtlijn			
gronds	ISSO	publicatie			
	NVOE	cursus		cursus	
<i>-----scheidingswarmtewisselaar-----</i>					
onder-	<b>SIKB</b>	<b>beoordelingsrichtlijnen</b>			
gronds	<b>SIKB</b>	<b>protocollen</b>			
	NVOE	cursussen			

INSTRUMENTEN  
VOOR EENVOUDIGER  
EN BETER  
BODEMBEHEER

**SIKB**



# Plaats schema(milieu)

Documenten bodemonderzoek en -sanering				
Analyses	Activiteit op locatie		Bevoegd gezag	
AS 3000	BRL 2000	BRL 2100	Normblad 8001 en 8002	
	BRL 5000			bv. HUM Wbb
	BRL 6000			
	BRL 7000			
	BRL 7500			
	BRL 7600			

INSTRUMENTEN  
VOOR EENVOUDIGER  
EN BETER  
BODEMBEHEER

**SIKB**



# SIKB: niet alleen mechanisch boren

- mechanisch boren
  - *BRL SIKB 2100 en protocol 2006 (wordt 2101)*  
*certificatie mogelijk vanaf 18-06-2010*  
*erkenningplicht vanaf 01-01-2011*
- ontwerp, realisatie, onderhoud, beheer en verwijdering WKO-installatie
  - *BRL SIKB xxxx met protocollen*  
*project gestart juni 2010*  
*resultaten verwacht in de loop van 2011*

INSTRUMENTEN  
VOOR EENVOUDIGER  
EN BETER  
BODEMBEHEER

**SIKB**



# Hoe het verder gaat

datum	gebeurtenis
17-06-2010	BRL SIKB 2100 en protocol 2006 vastgesteld
18-06-2010	certificatie mogelijk; start ervaringsperiode (tijdelijke certificaten; buiten accreditatie)
01-07-2010	aanvraag erkenning bij Bodem+ mogelijk
01-01-2011	erkenning mechanisch boren verplicht
01-01-2012	nieuwe BRL 2100 en protocol 2101
01-01-2013	eerste versie BRL en protocol ingetrokken; einde geldigheid tijdelijke certificaten; erkenningen obv tijdelijk certificaat ingetrokken

INSTRUMENTEN  
VOOR EENVOUDIGER  
EN BETER  
BODEMBEHEER

**SIKB**



**Stichting  
Infrastructuur  
Kwaliteitsborging  
Bodembeheer**

Groningenweg 10  
Postbus 420  
2800 AK Gouda

T 0182 54 06 75

F 0182 54 06 76

E [info@sikb.nl](mailto:info@sikb.nl)

**[www.sikb.nl](http://www.sikb.nl)**

INSTRUMENTEN  
VOOR EENVOUDIGER  
EN BETER  
BODEMBEHEER

**SIKB**





Afspraken maken is één, deze nakomen is twee, dit goed doen is de kunst.

In de SIKB maken overheid en bedrijfsleven samen praktijkgerichte kwaliteitsrichtlijnen voor milieuhygiënisch en archeologisch bodembeheer.

Doel is het zoveel mogelijk voorkomen van fouten in de hele keten van onderzoek, realisatie en besluitvorming.

Een kwaliteitsrichtlijn schept duidelijkheid voor opdrachtgever, opdrachtnemer en toezichthouder.

SIKB biedt instrumenten voor eenvoudiger en beter bodembeheer.

INSTRUMENTEN  
VOOR EENVOUDIGER  
EN BETER  
BODEMBEHEER

**SIKB**

